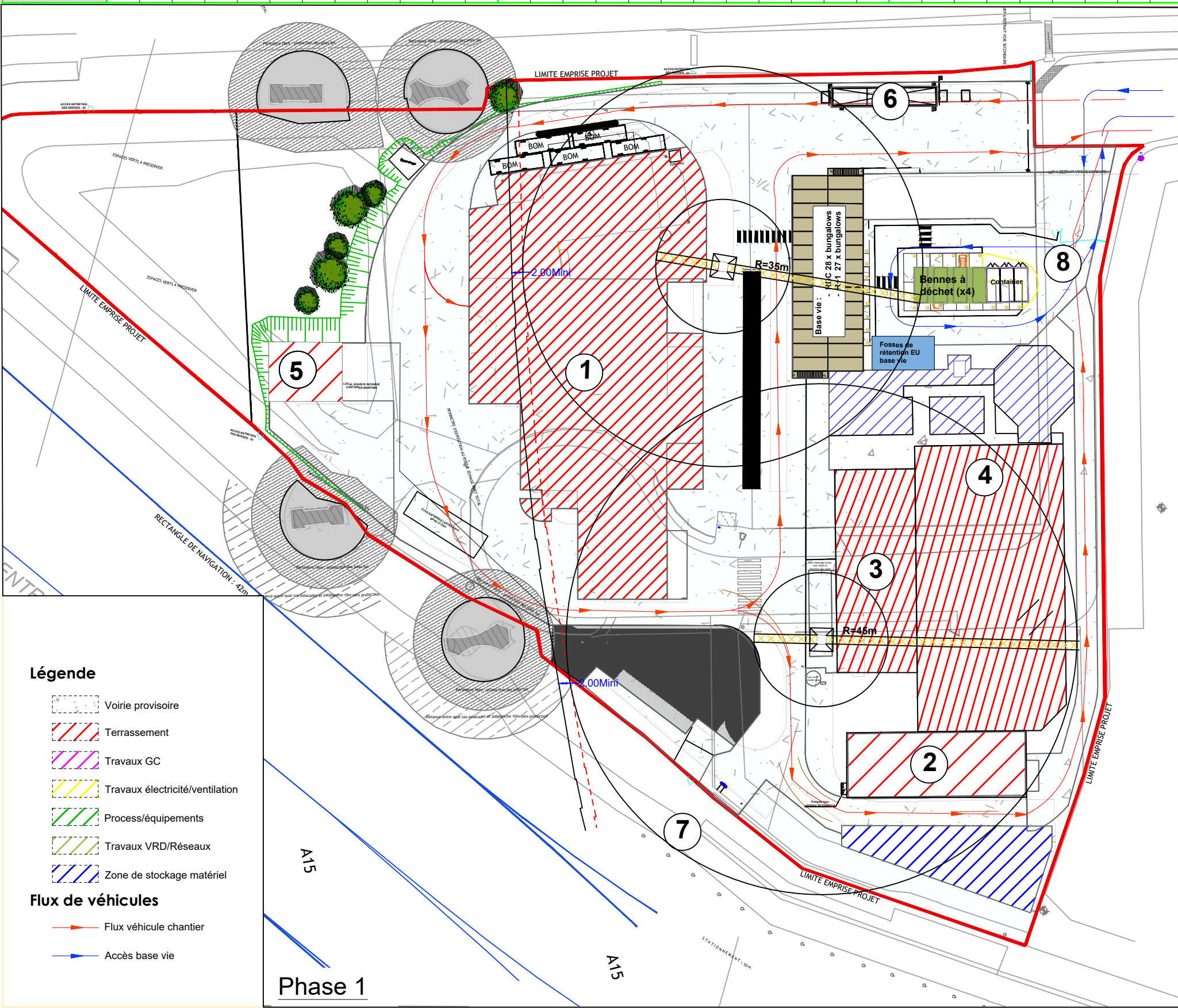


CALENDRIER	2023												2024												2025											
	J	F	M	A	M	J	J	A	S	O	N	D	J	F	M	A	M	J	J	A	S	O	N	D	J	F	M	A	M	J	J	A	S	O	N	D
MISE EN SERVICE																																				

NOTA : le présent document vise à désigner les étapes et leur articulation. Si les durées caractérisant ce phasage sont pertinentes, les périodes mensuelles désignées restent indicatives car fonction de la date de démarrage des travaux



Zone 1 : Bâtiment Préparation Biodéchets et locaux sociaux
GC : Terrassements généraux / Mise en place inclusions et micropieux / Réalisation de la fosse de réception des déchets Coulage dalle de la grue de chantier
Zone 2 : Biofiltre
Zone 3 : Bâtiment Déshydratation et hygiénisation
GC : Terrassements généraux Mise en place inclusions et micropieux Réalisation des fondations
Zone 4 : Rétention et Biogaz
GC : Terrassements généraux
Zone 5 : Source d'eau Incendie
Zone 6 : Local pesée et ponts bascule
Zone 7 : Estacade
Zone 8 : Parking
VRD
GC : Terrassements généraux Mise à niveau des plateformes Réalisation des réseaux profonds Réalisation de voiries provisoires en grave-bitume pour les besoins du chantier
Base vie : Mise en place base vie et raccordement des réseaux de chantier

- Légende**
- Voirie provisoire
 - Terrassement
 - Travaux GC
 - Travaux électricité/ventilation
 - Process/équipements
 - Travaux VRD/Réseaux
 - Zone de stockage matériel
- Flux de véhicules**
- Flux véhicule chantier
 - Accès base vie

MAÎTRES D'OUVRAGE : SYCTOM / PAPREC

l'agence métropolitaine des déchets ménagers
SERVICE PUBLIC DU GAZ, DE L'ÉLECTRICITÉ ET DES ÉNERGIES LOCALES EN ÎLE-DE-FRANCE

Assistant Maître Ouvrage : SAGE Engineering (mandataire)
TBF+Partner et sous-traitants PARIMAGE
Cabinet financier FCL Gérer la Cité (mandataire)
Cabinet d'avocats PARME

Contrôleur technique :

Coordonnateur SPS :

Mandataire :

Visa entreprise :

Phasage phase 1

UNITE DE TRAITEMENT ET DE METHANISATION DES BIODECHETS SUR LE PORT DE GENNEVILLIERS

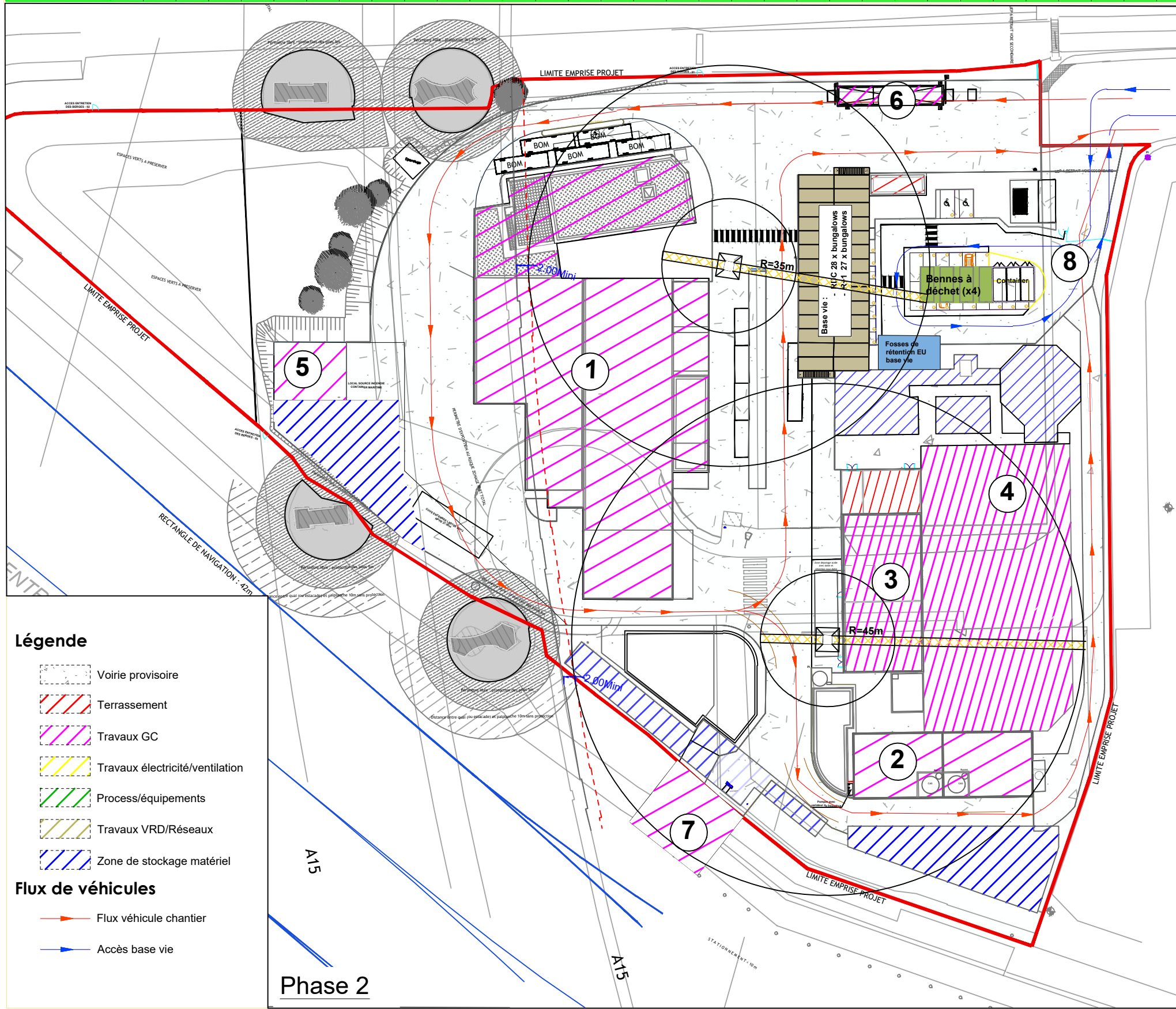
Ind.	Date	Modifications	Emis par	Vérfié par	Approuvé par

REFERENCE: 04-PL-GE-002
ECHELLE: Comme indiqué
GROUPEMENT PAPREC

SOUS-TRAITANTS

Visa entreprise :

CALENDRIER	2023												2024												2025											
	J	F	M	A	M	J	J	A	S	O	N	D	J	F	M	A	M	J	J	A	S	O	N	D	J	F	M	A	M	J	J	A	S	O	N	D
MISE EN SERVICE																																				



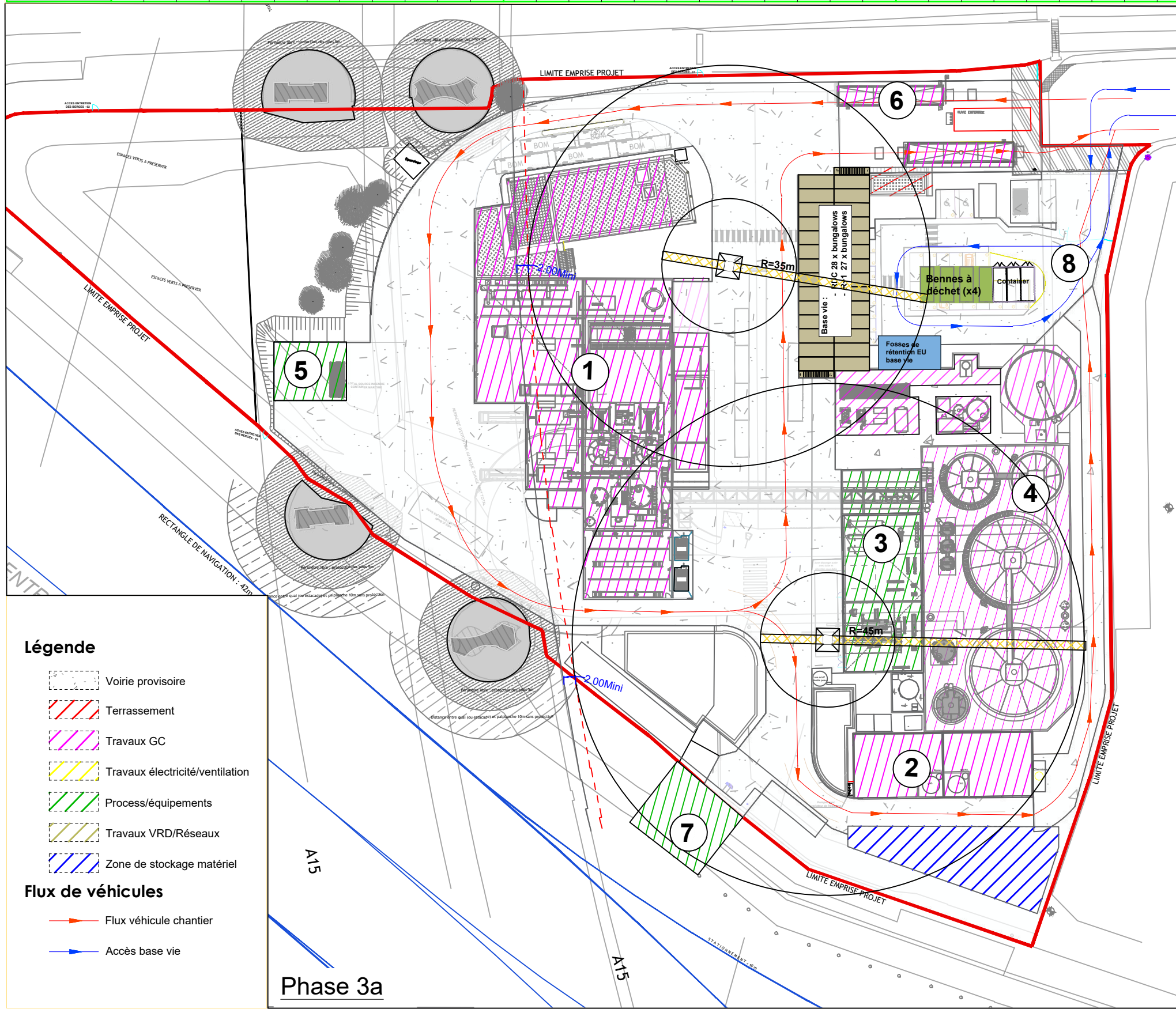
Zone 1 : Bâtiment Préparation Biodechets	GC : Coulage du radier / des voiles de sous-bassement / des dalles / des massifs. Rez-de-chaussée : coulage des voiles / poteaux / poutres et planchers
Zone 2 : Biofiltre	GC : Coulage radier / massifs
Zone 3 : Bâtiment Déshydratation et hygiénisation	GC : Coulage radier / massifs / voiles béton
Zone 4 : Rétention et Biogaz	GC : Coulage radier rétention
Zone 5 : Source d'eau Incendie	GC : Réalisation des fondations Réalisation des dalles Process : Mise en place des premiers équipements (cuve de stockage, local source)
Zone 6 : Local pesée et ponts bascule	GC : Coulage du radier / voiles / poteaux / des poutres et planchers
Zone 7 : Estacade	GC : Coulage des fondations des piles Réalisation du GC de l'estacade
Zone 8 : Parking	
VRD	
Base vie :	

- Légende**
- Voirie provisoire
 - Terrassement
 - Travaux GC
 - Travaux électricité/ventilation
 - Process/équipements
 - Travaux VRD/Réseaux
 - Zone de stockage matériel
- Flux de véhicules**
- Flux véhicule chantier
 - Accès base vie

Phase 2

	Assistant Maître Ouvrage : SAGE Engineering (mandataire) TBF+Partner et sous-traitants PARIMAGE Cabinet financier FCL Gérer la Cité (mandataire) Cabinet d'avocats PARME	Contrôleur technique :	Coordonnateur SPS :	Mandataire : Visa entreprise :	Phasage phase 2 UNITE DE TRAITEMENT ET DE METHANISATION DES BIODECHETS SUR LE PORT DE GENNEVILLIERS				SOUS-TRAITANTS 										
	MÂÎTRES D'OUVRAGE : SYCTOM / PAPREC				<table border="1"> <thead> <tr> <th>Ind.</th> <th>Date</th> <th>Modifications</th> <th>Emis par</th> <th>Vérfié par</th> <th>Approuvé par</th> </tr> </thead> <tbody> <tr> <td> </td> <td> </td> <td> </td> <td> </td> <td> </td> <td> </td> </tr> </tbody> </table>	Ind.	Date	Modifications	Emis par	Vérfié par	Approuvé par							REFERENCE: 04-PL-GE-003 ECHELLE: Comme indiqué GROUPEMENT PAPREC	Visa entreprise :
Ind.	Date	Modifications	Emis par	Vérfié par	Approuvé par														

CALENDRIER	2023												2024												2025											
	J	F	M	A	M	J	J	A	S	O	N	D	J	F	M	A	M	J	J	A	S	O	N	D	J	F	M	A	M	J	J	A	S	O	N	D
MISE EN SERVICE																																				



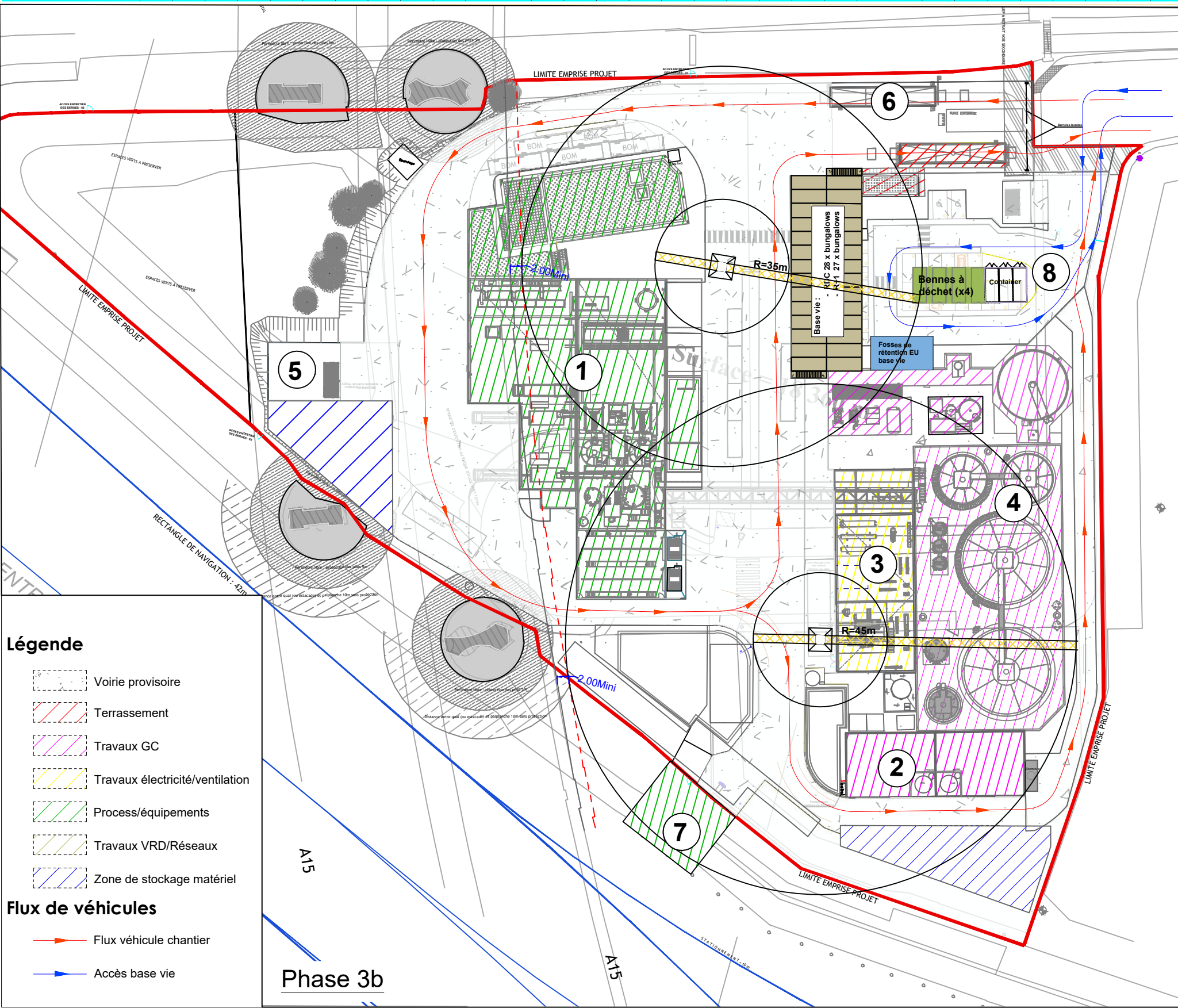
Zone 1 : Bâtiment Préparation Biodéchets	
GC :	RDC : Massifs pipe rack / dalles et massifs zone dépoussiéreur / local poste incendie, voiles et poteaux + poutres et planchers 1 ^{er} étage : voiles et poteaux + poutres et planchers Charpente métallique / clos et couvert zone bâtiment administratif et process / couverture
Zone 2 : Biofiltre	
GC :	Massifs rack et cheminée / Voiles béton / Dalle intermédiaire
Zone 3 : Bâtiment Déshydratation et hygiénisation	
GC :	Poutres et planchers / Charpente / Couverture
Process :	Mise en place centrifugeuse / rails de manutention et palans / échangeurs
Zone 4 : Rétention et Biogaz	
GC :	Radier
	Massifs équipements dans la rétention et la zone biogaz Voiles rétention
Zone 5 : Source d'eau Incendie	
Process :	Mise en place container local source Fin du montage des équipements local source et local poste Finitions
Zone 6 : Local pesée et ponts bascule	
GC :	Poutres et planchers Radier Pont bascule entrée Inclusions et pieux pont bascule sortie puis réseaux enterrés et radier Clos et couvert local pesée CET / CEA Coulage de la cuve enterrée de récupération des EP voiries
Zone 7 : Estacade	
GC :	Finalisation du GC
Process :	Mise en place des passerelles et serrurerie Raccordements électriques
Zone 8 : Parking	
VRD	
GC :	Travaux de réseau divers
Base vie :	

- Légende**
- Voirie provisoire
 - Terrassement
 - Travaux GC
 - Travaux électricité/ventilation
 - Process/équipements
 - Travaux VRD/Réseaux
 - Zone de stockage matériel
- Flux de véhicules**
- Flux véhicule chantier
 - Accès base vie

Phase 3a

	Assistant Maître Ouvrage : SAGE Engineering (mandataire) TBF+Partner et sous-traitants PARIMAGE Cabinet financier FCL Gérer la Cité (mandataire) Cabinet d'avocats PARME	Contrôleur technique :	Coordonnateur SPS :	Mandataire : Visa entreprise :	Phasage phase 3a UNITE DE TRAITEMENT ET DE METHANISATION DES BIODECHETS SUR LE PORT DE GENNEVILLIERS				SOUS-TRAITANTS
	MÂÎTRES D'OUVRAGE : SYCTOM / PAPREC	REFERENCE: 04-PL-GE-004 ECHELLE: Comme indiqué GROUPEMENT PAPREC	Ind.	Date	Modifications	Emis par	Vérfié par	Approuvé par	Visa entreprise :

CALENDRIER	2023												2024												2025											
	J	F	M	A	M	J	J	A	S	O	N	D	J	F	M	A	M	J	J	A	S	O	N	D	J	F	M	A	M	J	J	A	S	O	N	D
MISE EN SERVICE																																				



Légende

- Voirie provisoire
- Terrassement
- Travaux GC
- Travaux électricité/ventilation
- Process/équipements
- Travaux VRD/Réseaux
- Zone de stockage matériel

Flux de véhicules

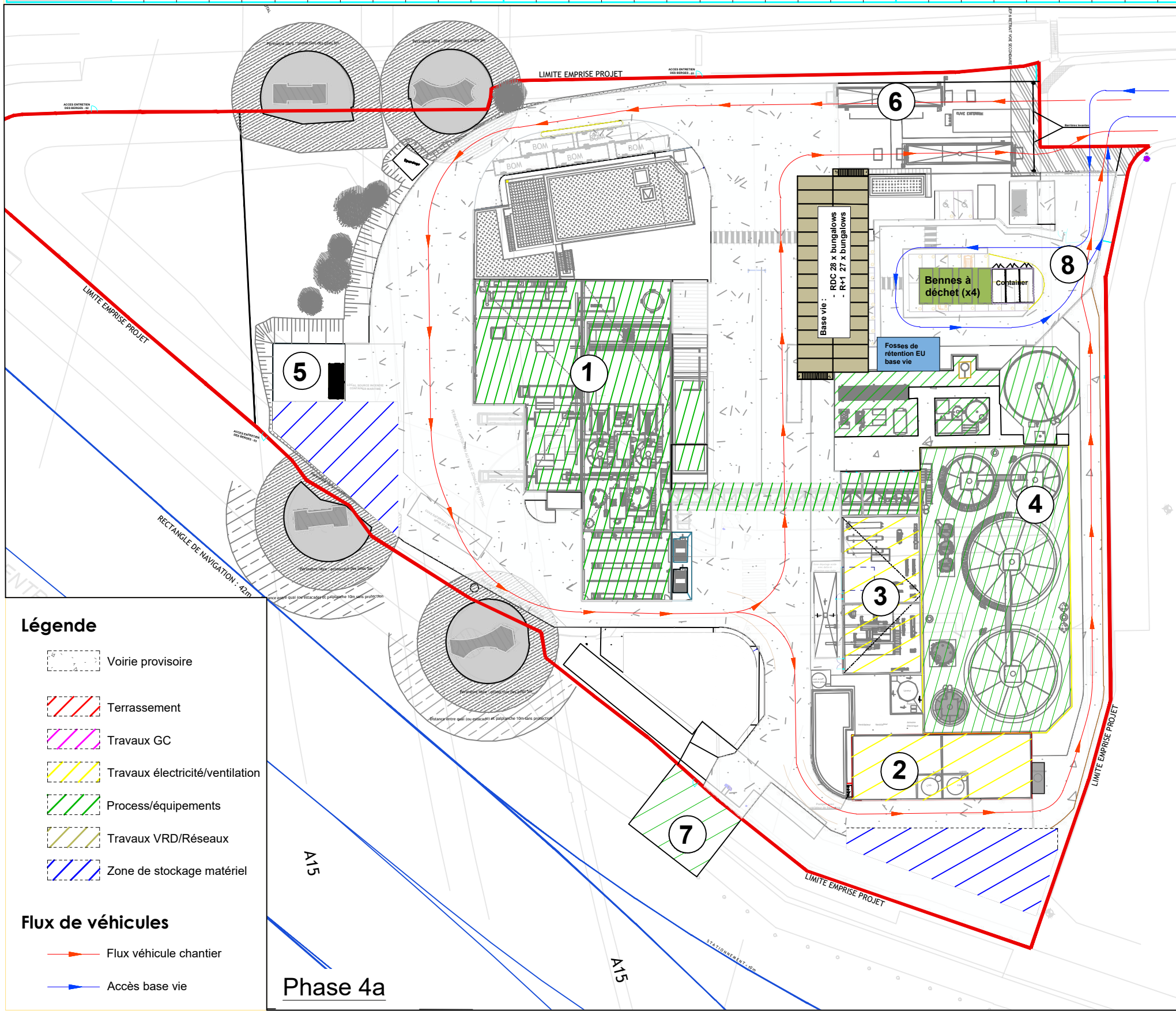
- Flux véhicule chantier
- Accès base vie

Phase 3b

Zone 1 : Bâtiment Préparation Biodéchets	
GC : 2ème étage : voiles et poteaux / poutres et planchers Toiture acrotère Mise en place couverture Coulage de la cuve de stockage des eaux de procédés	Process : Grutage des pulpeurs et du pont roulant avant la pose de la couverture
Zone 2 : Biofiltre	
GC : Dalle de couverture	
Zone 3 : Bâtiment Déshydratation et hygiénisation	
GC : Bardage CET / CEA Coulage de la cuve enterrée de récupération des EP voiries et eaux usées de la zone 03	Process : Ventilation : montage des inducteurs et début gaines Incendie : Sprinklage et équipements Montage équipements zones effluents Mise en place armoires TD process effluents
Zone 4 : Rétention et Biogaz	
GC : Coulage voiles Essais d'étanchéité	
Zone 5 : Source d'eau Incendie	
Zone 6 : Local pesée et ponts bascule	
GC : Coulage radier pont-basculé sortie	
Zone 7 : Estacade	
	Process : Raccordements hydrauliques / Finitions
Zone 8 : Parking	
VRD	
GC : Aménagements extérieurs, espaces verts, finitions des voiries	
Base vie :	

MAÎTRES D'OUVRAGE : SYCTOM / PAPREC SIGEIF l'agence métropolitaine des déchets ménagers SERVICE PUBLIC DU GAZ, DE L'ÉLECTRICITÉ ET DES ÉNERGIES LOCALES EN ÎLE-DE-FRANCE	Assistant Maître Ouvrage : SAGE Engineering (mandataire) TBF+Partner et sous-traitants PARIMAGE Cabinet financier FCL Gérer la Cité (mandataire) Cabinet d'avocats PARME	Contrôleur technique : 	Coordonnateur SPS : 	Mandataire : Visa entreprise :	Phasage phase 3b UNITE DE TRAITEMENT ET DE METHANISATION DES BIODECHETS SUR LE PORT DE GENNEVILLIERS	SOUS-TRAITANTS
	REFERENCE: 04-PL-GE-005 ECHELLE: Comme indiqué GROUPEMENT PAPREC	Ind. Date Modifications Emis par Vérifié par Approuvé par	Visa entreprise : Visa entreprise :			

CALENDRIER	2023												2024												2025											
	J	F	M	A	M	J	J	A	S	O	N	D	J	F	M	A	M	J	J	A	S	O	N	D	J	F	M	A	M	J	J	A	S	O	N	D
MISE EN SERVICE																																				



Légende

- Voirie provisoire
- Terrassement
- Travaux GC
- Travaux électricité/ventilation
- Process/équipements
- Travaux VRD/Réseaux
- Zone de stockage matériel

Flux de véhicules

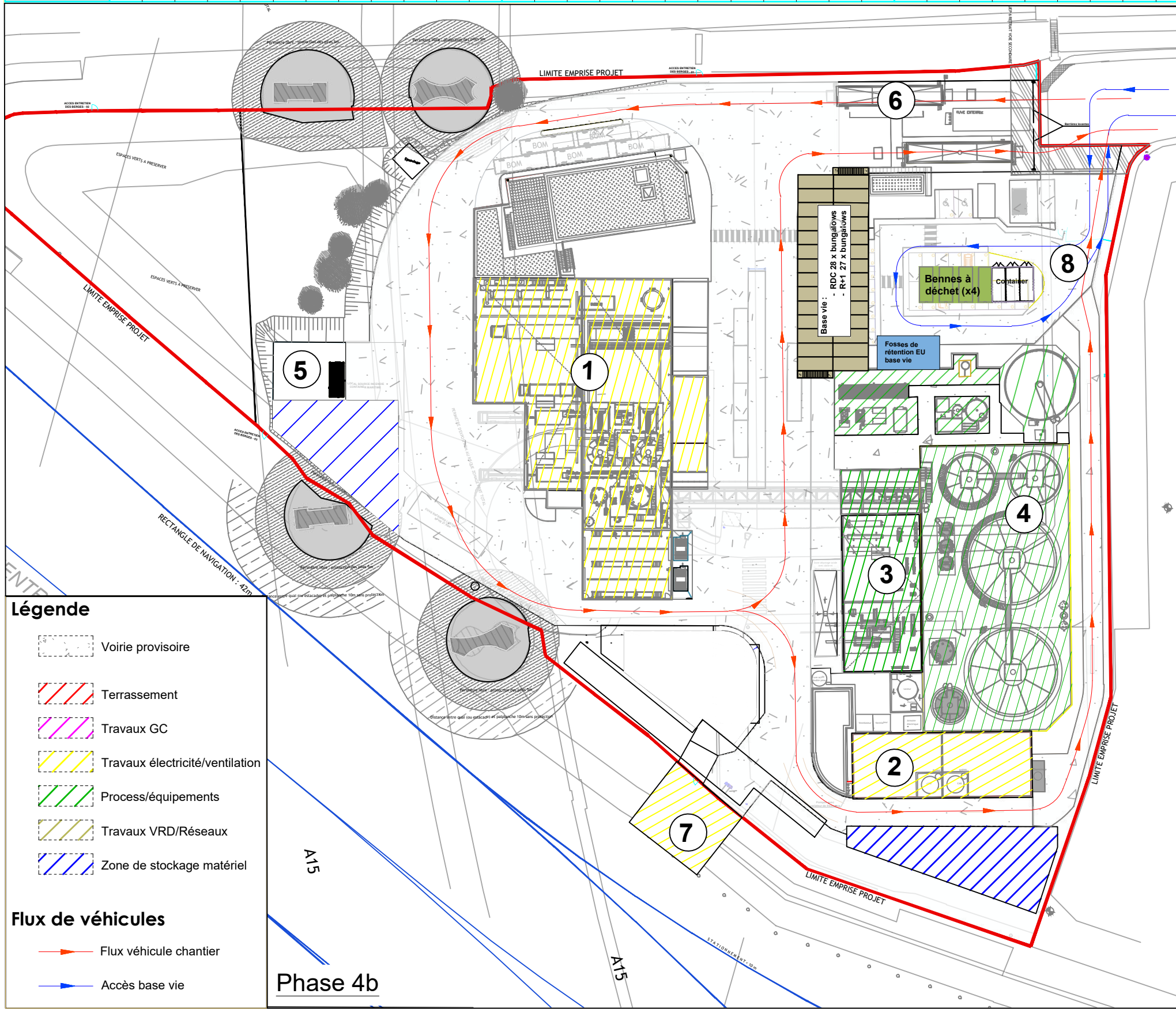
- Flux véhicule chantier
- Accès base vie

Phase 4a

Zone 1 : Bâtiment Préparation Biodéchets	GC : Terrasses / Bardage	Process : Réalisation du sprinklage en sous-face de couverture
Zone 2 : Biofiltre		Process : Mise en place des gaines de ventilation
Zone 3 : Bâtiment Déshydratation et hygiénisation		Process : Raccordements et câblages armoires
Zone 4 : Rétention et Biogaz	GC : Réalisation du pipe rack	Process : Mise en place gazomètre / torchère / épuration gaz / chaudière gaz / équipements poste d'injection Mise en place des digesteurs
Zone 5 : Source d'eau Incendie		
Zone 6 : Local pesée et ponts bascule		
Zone 7 : Estacade		Process : Raccordements hydrauliques
Zone 8 : Parking		
VRD		
Base vie :		

	Assistant Maître Ouvrage : SAGE Engineering (mandataire) TBF+Partner et sous-traitants PARIMAGE Cabinet financier FCL Gérer la Cité (mandataire) Cabinet d'avocats PARME	Contrôleur technique :	Coordonnateur SPS :	Mandataire : 	Phasage phase 4a UNITE DE TRAITEMENT ET DE METHANISATION DES BIODECHETS SUR LE PORT DE GENEVILLIERS				SOUS-TRAITANTS 	
	MÂÎTRES D'OUVRAGE : SYCTOM / PAPREC	Visa entreprise :	Ind.	Date	Modifications	Emis par	Vérifié par	Approuvé par	REFERENCE: 04-PL-GE-006 ECHELLE: Comme indiqué GROUPEMENT PAPREC	Visa entreprise :

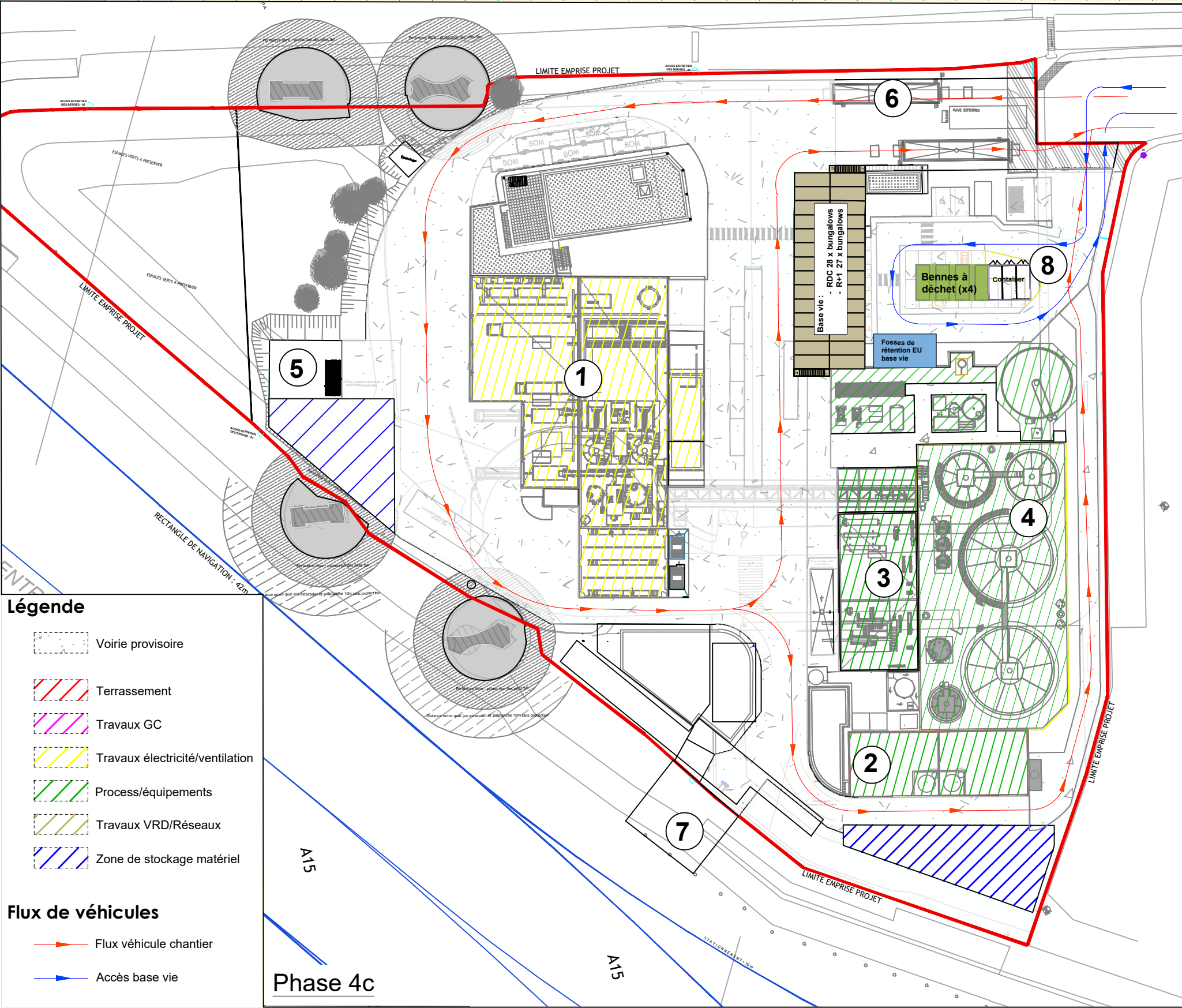
CALENDRIER	2023												2024												2025											
	J	F	M	A	M	J	J	A	S	O	N	D	J	F	M	A	M	J	J	A	S	O	N	D	J	F	M	A	M	J	J	A	S	O	N	D
MISE EN SERVICE																																				



Zone 1 : Bâtiment Préparation Biodéchets	GC : Bardage	Process : Montage du process zone lavage Montage équipements Mise en place des gaines principales ventilation
Zone 2 : Biofiltre		Process : Mise en place des gaines de ventilation
Zone 3 : Bâtiment Déshydratation et hygiénisation		Process : Pose des tuyauteries
Zone 4 : Rétention et Biogaz		Process : Mise en place des digesteurs
Zone 5 : Source d'eau Incendie		
Zone 6 : Local pesée et ponts bascule		
Zone 7 : Estacade		Process : Câblage et raccordement (fin) Fin des travaux sur cette zone
Zone 8 : Parking		
VRD		
Base vie :	GC : Repli des installations de chantier et nettoyage du chantier	

	Assistant Maître Ouvrage : SAGE Engineering (mandataire) TBF+Partner et sous-traitants PARIMAGE Cabinet financier FCL Gérer la Cité (mandataire) Cabinet d'avocats PARME	Contrôleur technique : 	Coordonnateur SPS : 	Mandataire : Visa entreprise :	Phasage phase 4b UNITE DE TRAITEMENT ET DE METHANISATION DES BIODECHETS SUR LE PORT DE GENEVILLIERS	SOUS-TRAITANTS 									
	MÂÎTRES D'OUVRAGE : SYCTOM / PAREC	REFERENCE: 04-PL-GE-007 ECHELLE: Comme indiqué GROUPEMENT PAREC	<table border="1"> <thead> <tr> <th>Ind.</th> <th>Date</th> <th>Modifications</th> <th>Emis par</th> <th>Vérfié par</th> <th>Approuvé par</th> </tr> </thead> <tbody> <tr> <td> </td> <td> </td> <td> </td> <td> </td> <td> </td> <td> </td> </tr> </tbody> </table>	Ind.	Date	Modifications	Emis par	Vérfié par	Approuvé par						
Ind.	Date	Modifications	Emis par	Vérfié par	Approuvé par										

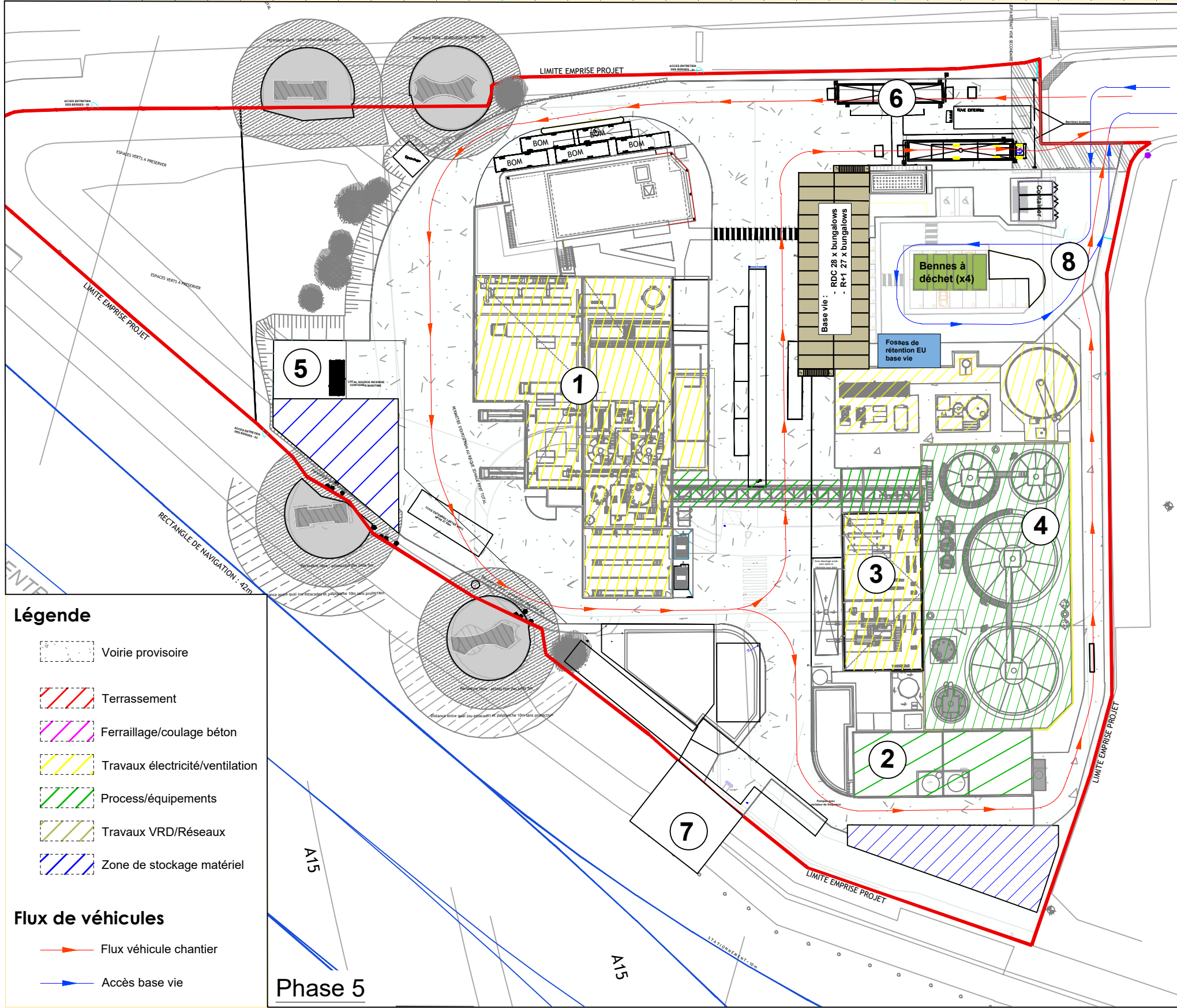
CALENDRIER	2023												2024												2025											
	J	F	M	A	M	J	J	A	S	O	N	D	J	F	M	A	M	J	J	A	S	O	N	D	J	F	M	A	M	J	J	A	S	O	N	D
MISE EN SERVICE																																				



Zone 1 : Bâtiment Préparation Biodéchets	Process : Eclairage général Montage inducteurs ventilation Montage du process lavage camions Tirage des câbles ENEDIS et mise sous tension Câblage et raccords hydrauliques Mise en place du laveur et des équipements associés
Zone 2 : Biofiltre	Process : Mise en place biomasse et charbon actif
Zone 3 : Bâtiment Déshydratation et hygiénisation	Process : Mise en place des cuves Pose des tuyauteries Câblage et raccords
Zone 4 : Rétention et Biogaz	Process : Mise en place des digesteurs et des cuves
Zone 5 : Source d'eau Incendie	
Zone 6 : Local pesée et ponts bascule	
Zone 7 : Estacade	
Zone 8 : Parking	
VRD	
Base vie :	

	Assistant Maître Ouvrage : SAGE Engineering (mandataire) TBF+Partner et sous-traitants PARIMAGE Cabinet financier FCL Gérer la Cité (mandataire) Cabinet d'avocats PARME	Contrôleur technique :	Coordonnateur SPS :	Mandataire : 	Phasage phase 4c UNITE DE TRAITEMENT ET DE METHANISATION DES BIODECHETS SUR LE PORT DE GENNEVILLIERS				SOUS-TRAITANTS 	
	MÂÎTRES D'OUVRAGE : SYCTOM / PAPREC	Visa entreprise :	Ind.	Date	Modifications	Emis par	Vérifié par	Approuvé par	REFERENCE: 04-PL-GE-008 ECHELLE: Comme indiqué GROUPEMENT PAPREC	Visa entreprise :

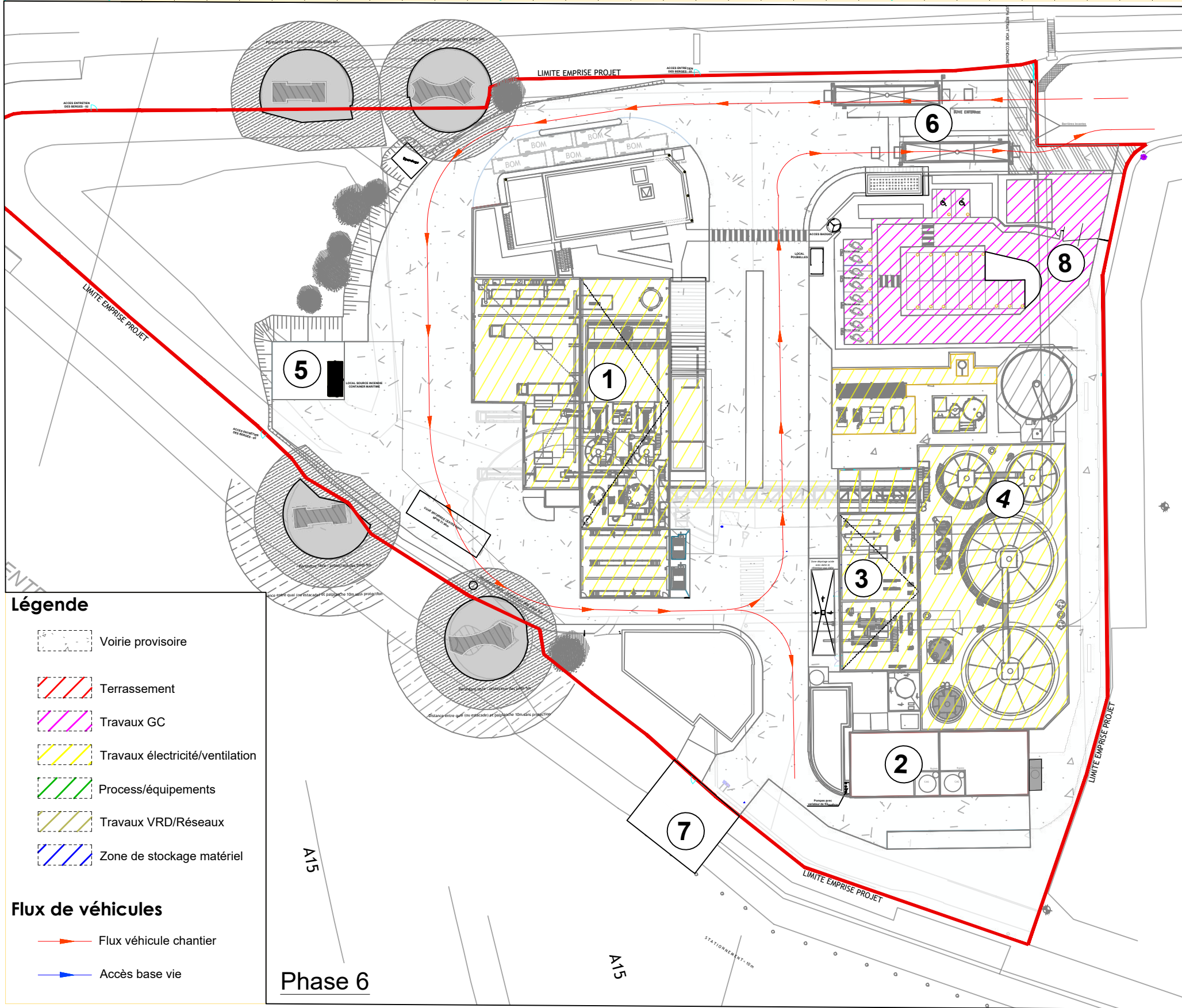
CALENDRIER	2023												2024												2025											
	J	F	M	A	M	J	J	A	S	O	N	D	J	F	M	A	M	J	J	A	S	O	N	D	J	F	M	A	M	J	J	A	S	O	N	D
MISE EN SERVICE																																				



Zone 1 : Bâtiment Préparation Biodéchets	GC : Plateformes et escaliers	Process : Mise en place des armoires électriques / Mise en place TGBT Conseil HT/BT / Mise sous tension des armoires Mise en place cellules transformateur / Montage équipements Pose des tuyauteries / Câblage et raccordements
Zone 2 : Biofiltre		Process : Fin de la mise en place biomasse et charbon actif Mise en place des ventilateurs Mise en place cheminée et équipements Câblage et raccordement
Zone 3 : Bâtiment Déshydratation et hygiénisation		Process : Câblage et raccordements
Zone 4 : Rétention et Biogaz		Process : Pose des tuyauteries Raccordement des équipements
Zone 5 : Source d'eau Incendie		
Zone 6 : Local pesée et ponts bascule		
Zone 7 : Estacade		
Zone 8 : Parking		
VRD	GC : Voirie définitive	
Base vie :		

	Assistant Maître Ouvrage : SAGE Engineering (mandataire) TBF+Partner et sous-traitants PARIMAGE Cabinet financier FCL Gérer la Cité (mandataire) Cabinet d'avocats PARME	Contrôleur technique :	Coordonnateur SPS :	Mandataire : Visa entreprise :	Phasage phase 5 UNITE DE TRAITEMENT ET DE METHANISATION DES BIODECHETS SUR LE PORT DE GENNEVILLIERS				SOUS-TRAITANTS 																												
	MÂÎTRES D'OUVRAGE : SYCTOM / PAPREC				<table border="1"> <thead> <tr> <th>Ind.</th> <th>Date</th> <th>Modifications</th> <th>Emis par</th> <th>Vérfié par</th> <th>Approuvé par</th> </tr> </thead> <tbody> <tr><td> </td><td> </td><td> </td><td> </td><td> </td><td> </td></tr> <tr><td> </td><td> </td><td> </td><td> </td><td> </td><td> </td></tr> <tr><td> </td><td> </td><td> </td><td> </td><td> </td><td> </td></tr> <tr><td> </td><td> </td><td> </td><td> </td><td> </td><td> </td></tr> </tbody> </table>	Ind.	Date	Modifications	Emis par	Vérfié par	Approuvé par																									REFERENCE: 04-PL-GE-009 ECHELLE: Comme indiqué GROUPEMENT PAPREC	Visa entreprise :
Ind.	Date	Modifications	Emis par	Vérfié par	Approuvé par																																

CALENDRIER	2023												2024												2025											
	J	F	M	A	M	J	J	A	S	O	N	D	J	F	M	A	M	J	J	A	S	O	N	D	J	F	M	A	M	J	J	A	S	O	N	D
MISE EN SERVICE																																				



- Légende**
- Voirie provisoire
 - Terrassement
 - Travaux GC
 - Travaux électricité/ventilation
 - Process/équipements
 - Travaux VRD/Réseaux
 - Zone de stockage matériel
- Flux de véhicules**
- Flux véhicule chantier
 - Accès base vie

Zone 1 : Bâtiment Préparation Biodéchets	Process : Câblage et raccords process / Câblage et raccords ventilation / Raccordement sur équipement ventilation / CAT
Zone 2 : Biofiltre	Process : CAT
Zone 3 : Bâtiment Déshydratation et hygiénisation	Process : CAT
Zone 4 : Rétenion et Biogaz	Process : Pose des tuyauteries et équipements Câblage et raccords
Zone 5 : Source d'eau Incendie	Process : CAT
Zone 6 : Local pesée et ponts bascule	Process : CAT
Zone 7 : Estacade	Process : CAT
Zone 8 : Parking	Process : Finition parking / CAT
VRD	Process : CAT
Base vie :	

MAÎTRES D'OUVRAGE : SYCTOM / PAPREC	Assistant Maître Ouvrage : SAGE Engineering (mandataire) TBF+Partner et sous-traitants PARIMAGE Cabinet financier FCL Gérer la Cité (mandataire) Cabinet d'avocats PARME	Contrôleur technique :	Coordonnateur SPS :	Mandataire : Visa entreprise :	Phasage phase 6 : UNITE DE TRAITEMENT ET DE METHANISATION DES BIODECHETS SUR LE PORT DE GENNEVILLIERS				SOUS-TRAITANTS 						
	REFERENCE: 04-PL-GE-010 ECHELLE: Comme Indiqué GROUPEMENT PAPREC	<table border="1"> <thead> <tr> <th>Ind.</th> <th>Date</th> <th>Modifications</th> <th>Emis par</th> <th>Vérfié par</th> <th>Approuvé par</th> </tr> </thead> <tbody> <tr> <td> </td> <td> </td> <td> </td> <td> </td> <td> </td> <td> </td> </tr> </tbody> </table>	Ind.	Date	Modifications	Emis par	Vérfié par	Approuvé par							Viso entreprise :
Ind.	Date	Modifications	Emis par	Vérfié par	Approuvé par										